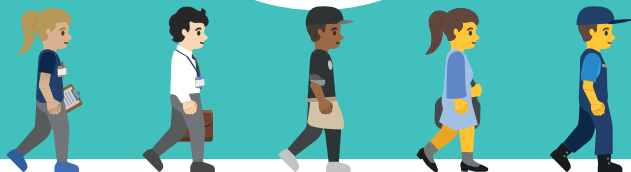


un día **REDONDO** es un día **sin incidentes**



Las mutualidades de empleadores son fiscalizadas por la
Superintendencia de Seguridad Social (www.suseso.cl)

un día
REDONDO
es un día *sin incidentes*



CLAVES PARA LIDERAR

UNA JORNADA SIN INCIDENTES

en el sector comercio

Las mutualidades de empleadores son fiscalizadas por la
Superintendencia de Seguridad Social (www.suseso.cl)

En este material de bolsillo repasaremos estrategias para prevenir las situaciones que

PONEN EN RIESGO A TU EQUIPO,

ya sea en:



En nuestro trabajo,
**TODO ESTÁ EN
CONSTANTE MOVIMIENTO**

Cuando las personas, productos, equipos, clientes y visitas comparten el mismo espacio, **los incidentes no son casualidad.**

Se producen cuando el ritmo acelerado, el desorden o la descoordinación **reducen nuestra atención:**



Como jefatura tu rol es clave para:

Identificar
los peligros



Reforzar
prácticas seguras



Intervenir
a tiempo

Un día redondo no depende solo del equipo.

COMIENZA CON UNA BUENA ORGANIZACIÓN DEL TRABAJO

ERGONOMÍA

¿QUÉ FOCOS ESTÁS GESTIONANDO?



Trabajo continuo frente a pantalla, posturas mantenidas y baja movilidad, que pueden generar molestias musculares, fatiga y errores.



DURANTE LA JORNADA, OBSERVA SI

- ☒ Hay personas trabajando **largos periodos sin pausas**
- ☒ Se mantienen **posturas incómodas, forzadas o repetitivas**
- ☒ Las estaciones de trabajo están **mal ajustadas**

REFUERZA PRÁCTICAS COMO

- ✓ **Promover pausas breves** durante la jornada
- ✓ **Ajustar el puesto de trabajo** (altura de silla, respaldo, escritorio y el monitor a la altura de los ojos)
- ✓ **Alternar tareas** cuando sea posible
- ✓ **Mantener postura neutra:** espalda apoyada, pies firmes en el piso o reposapiés y muñecas alineadas al teclado y mouse
- ✓ **Realizar pausas activas**



Si detectas una
CONDICIÓN DE RIESGO

1



INTERVÉN
en el momento

2



AJUSTA LA CARGA O DINÁMICA
de trabajo

3



PRIORIZA EL DESCANSO
antes de que aparezca la molestia

DESPLAZAMIENTO OPERACIONAL

¿QUÉ FOCOS ESTÁS GESTIONANDO?



Caídas, choques o golpes durante desplazamientos en sala de venta, especialmente en contextos de apuro o distracción.



DURANTE LA JORNADA, OBSERVA SI

- ☒ **Hay obstáculos** como cajas, productos o elementos obstruyendo pasillos
- ☒ El equipo se desplaza **apurado o distraído**
- ☒ **Se utilizan celulares** mientras se camina
- ☒ Hay zonas **congestionadas**
- ☒ Existen condiciones estructurales **deficientes o piso resbaladizo**

REFUERZA PRÁCTICAS COMO

- ✓ Mantener pasillos **despejados**
- ✓ **Desplazarse con atención** al entorno
- ✓ **Evitar distracciones** durante el tránsito
- ✓ **Detenerse para utilizar celular** y no hacerlo mientras se camina
- ✓ **Ajustar el ritmo** en horas de alta demanda
- ✓ **Dar aviso** de las condiciones deficientes detectadas



Si ocurre un
ACCIDENTE

1



ATIENDE a la persona afectada

2



CORRIGE DE INMEDIATO

la condición de riesgo

3



REVISA QUÉ LO PROVOCÓ

(apuro, desorden, distracción, entre otros)

4



ENTREGA FEEDBACK AL EQUIPO

para evitar futuros incidentes

REPOSICIÓN Y ORDEN EN SALA

¿QUÉ FOCOS ESTÁS GESTIONANDO?



Caídas, golpes o interferencias con clientes durante reposición de productos.



DURANTE LA JORNADA, OBSERVA SI

- ☒ Se dejan productos o cajas **en zonas de tránsito**
- ☒ La reposición se realiza en momentos de **alto flujo**
- ☒ El equipo trabaja **sin considerar el entorno**

REFUERZA PRÁCTICAS COMO

- ✓ **Mantener orden** inmediato durante la reposición
- ✓ **Evitar dejar elementos en el paso**, aunque sea por poco tiempo
- ✓ **Coordinar tareas según flujo de clientes**, evitando horas peak



Si detectas

DESORDEN

1



CORRIGE EN EL MOMENTO

explicando el estándar esperado

2



No normalices el

“LO DEJO AQUÍ UN RATO”

3



REFUERZA EL RIESGO

que presenta para otros (clientes y equipo)

USO DE HERRAMIENTAS

¿QUÉ FOCOS ESTÁS GESTIONANDO?



Cortes, golpes o lesiones por uso inadecuado de herramientas manuales.



DURANTE LA JORNADA, OBSERVA SI

- ☒ Se utilizan herramientas **en mal estado**
- ☒ Se emplean **EPP inadecuados** a la tarea
- ☒ Se siguen **prácticas o técnicas inseguras**

REFUERZA PRÁCTICAS COMO

- ✓ **Uso correcto de herramientas** según la tarea
- ✓ **Revisión previa** de herramientas
- ✓ **Detención inmediata** ante malas prácticas
- ✓ Usar solo elementos cortantes **autorizados por la entidad empleadora**



Si ocurre

UN ACCIDENTE

1



APOYA a la persona afectada

2



ACTIVA EL PROTOCOLO
correspondiente

3



REVISA CONDICIONES
y prácticas asociadas

MANEJO MANUAL DE CARGA

¿QUÉ FOCOS ESTÁS GESTIONANDO?



Sobreesfuerzos y lesiones musculoesqueléticas por manipulación de carga.



DURANTE LA JORNADA, OBSERVA SI

- ☒ Se levantan cargas pesadas **sin ayuda**
- ☒ Se adoptan **posturas incorrectas**
- ☒ Se realizan **movimientos repetitivos**

REFUERZA PRÁCTICAS COMO

- ✓ **Evaluar la carga** antes de levantar
- ✓ Utilizar **ayudas mecánicas**
- ✓ **Trabajar en equipo** cuando sea necesario
- ✓ **Alternar tareas** cuando sea posible para evitar la repetición y fatiga



Si detectas

SOBRESFUERZO

1



DETÉN

la actividad

2



AJUSTA

la tarea

3



REVISA LA ORGANIZACIÓN

del trabajo

USO DE EQUIPOS

¿QUÉ FOCOS ESTÁS GESTIONANDO?



Atropellos, choques o golpes
en espacios compartidos.



DURANTE LA JORNADA, OBSERVA SI

- ☒ No se respetan las **zonas de circulación establecidas**
- ☒ **Existe interacción insegura** entre personas y equipos
- ☒ **Se mantiene una inadecuada visibilidad** durante las maniobras
- ☒ Se supera la **velocidad máxima permitida**
- ☒ Se supera la **capacidad máxima de carga** de producto

REFUERZA PRÁCTICAS COMO

- ✓ **Delimitar y respetar** las zonas de tránsito peatonal y de equipos para el movimiento de cargas
- ✓ **Mantener contacto visual** en los desplazamientos
- ✓ **Reducir velocidad** en zonas críticas
- ✓ Transitar con **carga estable**



Si ocurre

UN ACCIDENTE

1



DETÉN LA OPERACIÓN

y entrega asistencia

2



Asegura que las condiciones y equipos

SEAN SEGUROS

3



REVISLA LA COORDINACIÓN

entre los equipos y las personas

ORDEN, ALMACENAMIENTO Y TRANSPORTE DE CARGAS

¿QUÉ FOCOS ESTÁS GESTIONANDO?



Caídas de objetos, tropiezos o golpes por desorden en bodega.



DURANTE LA JORNADA, OBSERVA SI

- ☒ Hay materiales o productos **fuera de lugar**
- ☒ **Se bloquean rutas de tránsito** peatonal o de equipos
- ☒ Existen áreas húmedas o peligrosas **no señalizadas**

REFUERZA PRÁCTICAS COMO

- ✓ **Cuidar el orden** en todo momento
- ✓ Mantener despejadas **las rutas de circulación**
- ✓ **Corregir de inmediato o señalar** zonas de riesgo
- ✓ Transitar por **zonas señalizadas y habilitadas**



Si detectas

DESORDEN

1



ACTÚA EN EL MOMENTO

y corrige dando instrucciones claras

2



Si la solución no es inmediata,

DEFINE UN PLAN DE ACCIÓN

3



REFUERZA EL ESTÁNDAR ESPERADO


a todo el equipo



Un día sin incidentes **NO ES COSA DE SUERTE**



Quando las personas, productos, equipos, clientes
y visitas comparten el mismo espacio,
los incidentes no son casualidad.



POR ESO, PARTE POR DAR EL BUEN EJEMPLO



Como jefatura, tu rol es **observar, reforzar e intervenir en situaciones y conductas inseguras**, para que tu equipo y la operación termine cada jornada sin novedad.